

ОПИСАНИЕ МЕСТОПОЛОЖЕНИЯ ГРАНИЦ

**Публичный сервитут для использования земель и земельных участков в целях строительства объекта трубопроводного транспорта федерального значения:
«Вдольтрассовый проезд на участке 43-54 км магистрального нефтепровода
«Повх - Покачи - Урьевские». Сургутское УМН. Строительство»**

(наименование объекта, местоположение границ которого описано (далее - объект))

Раздел 1

Сведения об объекте

№ п/п	Характеристики объекта	Описание характеристик
1	2	3
1.	Местоположение объекта	Российская Федерация, Ханты-Мансийский автономный округ - Югра, Нижневартовский муниципальный район, межселенные территории Нижневартовского муниципального района
2.	Площадь объекта +/- величина погрешности определения площади (P +/- Дельта P)	199350 +/- 7814 м ²
3.	Иные характеристики объекта	Установление публичного сервитута в соответствии с п.2 ст. 39.37 ЗК РФ, в пользу Акционерного общества "Транснефть - Сибирь" сроком на 16 месяцев, для строительства и эксплуатации объекта трубопроводного транспорта федерального значения: «Вдольтрассовый проезд на участке 43-54 км магистрального нефтепровода «Повх - Покачи - Урьевские». Сургутское УМН. Строительство».

Раздел 2**Сведения о местоположении границ объекта**

1. Система координат МСК-86, зона 4

2. Сведения о характерных точках границ объекта

Обозначение характерных точек границ	Координаты, м		Метод определения координат характерной точки	Средняя квадратическая погрешность положения характерной точки (Mt), м	Описание обозначения точки на местности (при наличии)
	X	Y			
1	2	3	4	5	6
1	1071807.62	4369444.79	Аналитический метод	5.0	Закрепление отсутствует
2	1071807.35	4369455.88	Аналитический метод	5.0	Закрепление отсутствует
3	1071336.69	4369215.36	Аналитический метод	5.0	Закрепление отсутствует
4	1070732.31	4368904.68	Аналитический метод	5.0	Закрепление отсутствует
5	1070431.94	4368751.13	Аналитический метод	5.0	Закрепление отсутствует
6	1070205.98	4368635.38	Аналитический метод	5.0	Закрепление отсутствует
7	1070099.21	4368581.37	Аналитический метод	5.0	Закрепление отсутствует
8	1070034.98	4368556.40	Аналитический метод	5.0	Закрепление отсутствует
9	1069975.03	4368540.24	Аналитический метод	5.0	Закрепление отсутствует
10	1069770.82	4368498.83	Аналитический метод	5.0	Закрепление отсутствует
11	1069705.43	4368487.48	Аналитический метод	5.0	Закрепление отсутствует
12	1069668.26	4368487.18	Аналитический метод	5.0	Закрепление отсутствует
13	1069641.69	4368490.36	Аналитический метод	5.0	Закрепление отсутствует
14	1069616.64	4368496.42	Аналитический метод	5.0	Закрепление отсутствует
15	1069496.05	4368530.30	Аналитический метод	5.0	Закрепление отсутствует
16	1069302.92	4368584.56	Аналитический метод	5.0	Закрепление отсутствует
17	1069224.68	4368606.44	Аналитический метод	5.0	Закрепление отсутствует
18	1069160.11	4368631.88	Аналитический метод	5.0	Закрепление отсутствует
19	1069130.49	4368639.82	Аналитический метод	5.0	Закрепление отсутствует
20	1069126.50	4368626.67	Аналитический метод	5.0	Закрепление отсутствует
21	1069097.98	4368635.05	Аналитический метод	5.0	Закрепление отсутствует
22	1069101.15	4368647.69	Аналитический метод	5.0	Закрепление отсутствует

2. Сведения о характерных точках границ объекта					
Обозначение характерных точек границ	Координаты, м		Метод определения координат характерной точки	Средняя квадратическая погрешность положения характерной точки (Mt), м	Описание обозначения точки на местности (при наличии)
	X	Y			
1	2	3	4	5	6
23	1069017.57	4368670.11	Аналитический метод	5.0	Закрепление отсутствует
24	1068841.17	4368724.76	Аналитический метод	5.0	Закрепление отсутствует
25	1068576.57	4368807.64	Аналитический метод	5.0	Закрепление отсутствует
26	1068216.81	4368919.46	Аналитический метод	5.0	Закрепление отсутствует
27	1068125.28	4368948.07	Аналитический метод	5.0	Закрепление отсутствует
28	1068108.02	4368892.63	Аналитический метод	5.0	Закрепление отсутствует
29	1068083.20	4368900.37	Аналитический метод	5.0	Закрепление отсутствует
30	1068100.46	4368955.82	Аналитический метод	5.0	Закрепление отсутствует
31	1067849.19	4369034.36	Аналитический метод	5.0	Закрепление отсутствует
32	1067393.53	4369176.63	Аналитический метод	5.0	Закрепление отсутствует
33	1066977.09	4369304.72	Аналитический метод	5.0	Закрепление отсутствует
34	1066773.17	4369364.69	Аналитический метод	5.0	Закрепление отсутствует
35	1066653.79	4369400.38	Аналитический метод	5.0	Закрепление отсутствует
36	1066626.22	4369412.16	Аналитический метод	5.0	Закрепление отсутствует
37	1066610.48	4369423.12	Аналитический метод	5.0	Закрепление отсутствует
38	1066588.83	4369443.81	Аналитический метод	5.0	Закрепление отсутствует
39	1066563.33	4369461.96	Аналитический метод	5.0	Закрепление отсутствует
40	1066553.28	4369468.84	Аналитический метод	5.0	Закрепление отсутствует
41	1066541.29	4369474.48	Аналитический метод	5.0	Закрепление отсутствует
42	1066494.47	4369488.96	Аналитический метод	5.0	Закрепление отсутствует
43	1066485.91	4369502.48	Аналитический метод	5.0	Закрепление отсутствует
44	1066336.19	4369549.73	Аналитический метод	5.0	Закрепление отсутствует
45	1066329.79	4369529.07	Аналитический метод	5.0	Закрепление отсутствует
46	1066341.07	4369525.58	Аналитический метод	5.0	Закрепление отсутствует
47	1066332.41	4369496.86	Аналитический метод	5.0	Закрепление отсутствует

2. Сведения о характерных точках границ объекта					
Обозначение характерных точек границ	Координаты, м		Метод определения координат характерной точки	Средняя квадратическая погрешность положения характерной точки (Mt), м	Описание обозначения точки на местности (при наличии)
	X	Y			
1	2	3	4	5	6
48	1066296.17	4369508.08	Аналитический метод	5.0	Закрепление отсутствует
49	1066311.41	4369557.56	Аналитический метод	5.0	Закрепление отсутствует
50	1066269.87	4369568.21	Аналитический метод	5.0	Закрепление отсутствует
51	1066234.95	4369570.37	Аналитический метод	5.0	Закрепление отсутствует
52	1066187.66	4369563.47	Аналитический метод	5.0	Закрепление отсутствует
53	1066150.88	4369561.05	Аналитический метод	5.0	Закрепление отсутствует
54	1066123.61	4369565.31	Аналитический метод	5.0	Закрепление отсутствует
55	1065889.93	4369635.96	Аналитический метод	5.0	Закрепление отсутствует
56	1065348.42	4369800.74	Аналитический метод	5.0	Закрепление отсутствует
57	1065330.95	4369804.61	Аналитический метод	5.0	Закрепление отсутствует
58	1065316.85	4369805.63	Аналитический метод	5.0	Закрепление отсутствует
59	1064950.31	4369773.79	Аналитический метод	5.0	Закрепление отсутствует
60	1064912.77	4369767.27	Аналитический метод	5.0	Закрепление отсутствует
61	1064889.20	4369758.44	Аналитический метод	5.0	Закрепление отсутствует
62	1064861.05	4369743.07	Аналитический метод	5.0	Закрепление отсутствует
63	1064668.98	4369587.47	Аналитический метод	5.0	Закрепление отсутствует
64	1064647.92	4369568.19	Аналитический метод	5.0	Закрепление отсутствует
65	1064627.82	4369543.80	Аналитический метод	5.0	Закрепление отсутствует
66	1064280.52	4369027.93	Аналитический метод	5.0	Закрепление отсутствует
67	1064029.53	4368651.14	Аналитический метод	5.0	Закрепление отсутствует
68	1063945.05	4368523.66	Аналитический метод	5.0	Закрепление отсутствует
69	1064001.26	4368486.78	Аналитический метод	5.0	Закрепление отсутствует
70	1063986.91	4368465.10	Аналитический метод	5.0	Закрепление отсутствует
71	1063930.74	4368502.06	Аналитический метод	5.0	Закрепление отсутствует
72	1063609.70	4368017.59	Аналитический метод	5.0	Закрепление отсутствует

2. Сведения о характерных точках границ объекта					
Обозначение характерных точек границ	Координаты, м		Метод определения координат характерной точки	Средняя квадратическая погрешность положения характерной точки (Mt), м	Описание обозначения точки на местности (при наличии)
	X	Y			
1	2	3	4	5	6
73	1063595.22	4367998.59	Аналитический метод	5.0	Закрепление отсутствует
74	1063566.23	4367974.14	Аналитический метод	5.0	Закрепление отсутствует
75	1063520.22	4367952.45	Аналитический метод	5.0	Закрепление отсутствует
76	1063505.38	4367942.30	Аналитический метод	5.0	Закрепление отсутствует
77	1063494.92	4367933.12	Аналитический метод	5.0	Закрепление отсутствует
78	1063483.70	4367919.41	Аналитический метод	5.0	Закрепление отсутствует
79	1063455.28	4367876.34	Аналитический метод	5.0	Закрепление отсутствует
80	1063432.66	4367891.81	Аналитический метод	5.0	Закрепление отсутствует
81	1063462.68	4367934.77	Аналитический метод	5.0	Закрепление отсутствует
82	1063476.16	4367951.26	Аналитический метод	5.0	Закрепление отсутствует
83	1063489.41	4367962.87	Аналитический метод	5.0	Закрепление отсутствует
84	1063507.26	4367975.08	Аналитический метод	5.0	Закрепление отсутствует
85	1063552.06	4367996.20	Аналитический метод	5.0	Закрепление отсутствует
86	1063576.27	4368016.62	Аналитический метод	5.0	Закрепление отсутствует
87	1063588.50	4368032.67	Аналитический метод	5.0	Закрепление отсутствует
88	1064007.88	4368665.53	Аналитический метод	5.0	Закрепление отсутствует
89	1064258.92	4369042.39	Аналитический метод	5.0	Закрепление отсутствует
90	1064606.96	4369559.36	Аналитический метод	5.0	Закрепление отсутствует
91	1064629.02	4369586.14	Аналитический метод	5.0	Закрепление отсутствует
92	1064652.01	4369607.18	Аналитический метод	5.0	Закрепление отсутствует
93	1064846.52	4369764.76	Аналитический метод	5.0	Закрепление отсутствует
94	1064878.35	4369782.14	Аналитический метод	5.0	Закрепление отсутствует
95	1064905.93	4369792.47	Аналитический метод	5.0	Закрепление отсутствует
96	1064946.95	4369799.60	Аналитический метод	5.0	Закрепление отсутствует
97	1065316.66	4369831.72	Аналитический метод	5.0	Закрепление отсутствует

2. Сведения о характерных точках границ объекта					
Обозначение характерных точек границ	Координаты, м		Метод определения координат характерной точки	Средняя квадратическая погрешность положения характерной точки (M _t), м	Описание обозначения точки на местности (при наличии)
	X	Y			
1	2	3	4	5	6
98	1065334.72	4369830.41	Аналитический метод	5.0	Закрепление отсутствует
99	1065355.03	4369825.91	Аналитический метод	5.0	Закрепление отсутствует
100	1065897.48	4369660.85	Аналитический метод	5.0	Закрепление отсутствует
101	1066129.41	4369590.72	Аналитический метод	5.0	Закрепление отсутствует
102	1066152.05	4369587.18	Аналитический метод	5.0	Закрепление отсутствует
103	1066184.35	4369589.31	Аналитический метод	5.0	Закрепление отсутствует
104	1066208.08	4369593.86	Аналитический метод	5.0	Закрепление отсутствует
105	1066233.96	4369596.39	Аналитический метод	5.0	Закрепление отсутствует
106	1066274.20	4369593.90	Аналитический метод	5.0	Закрепление отсутствует
107	1066306.87	4369586.27	Аналитический метод	5.0	Закрепление отсутствует
108	1066493.58	4369527.24	Аналитический метод	5.0	Закрепление отсутствует
109	1066510.56	4369534.07	Аналитический метод	5.0	Закрепление отсутствует
110	1066561.97	4369512.30	Аналитический метод	5.0	Закрепление отсутствует
111	1066585.03	4369494.70	Аналитический метод	5.0	Закрепление отсутствует
112	1066607.09	4369462.33	Аналитический метод	5.0	Закрепление отсутствует
113	1066626.99	4369443.31	Аналитический метод	5.0	Закрепление отсутствует
114	1066638.89	4369435.02	Аналитический метод	5.0	Закрепление отсутствует
115	1066662.65	4369424.87	Аналитический метод	5.0	Закрепление отсутствует
116	1066780.56	4369389.61	Аналитический метод	5.0	Закрепление отсутствует
117	1066984.58	4369329.61	Аналитический метод	5.0	Закрепление отсутствует
118	1067401.22	4369201.46	Аналитический метод	5.0	Закрепление отсутствует
119	1067856.94	4369059.17	Аналитический метод	5.0	Закрепление отсутствует
120	1068224.55	4368944.28	Аналитический метод	5.0	Закрепление отсутствует
121	1068584.32	4368832.46	Аналитический метод	5.0	Закрепление отсутствует
122	1068848.90	4368749.58	Аналитический метод	5.0	Закрепление отсутствует

2. Сведения о характерных точках границ объекта					
Обозначение характерных точек границ	Координаты, м		Метод определения координат характерной точки	Средняя квадратическая погрешность положения характерной точки (Mt), м	Описание обозначения точки на местности (при наличии)
	X	Y			
1	2	3	4	5	6
123	1069024.78	4368695.09	Аналитический метод	5.0	Закрепление отсутствует
124	1069168.26	4368656.61	Аналитический метод	5.0	Закрепление отсутствует
125	1069232.97	4368631.12	Аналитический метод	5.0	Закрепление отсутствует
126	1069309.94	4368609.60	Аналитический метод	5.0	Закрепление отсутствует
127	1069503.08	4368555.33	Аналитический метод	5.0	Закрепление отсутствует
128	1069623.22	4368521.58	Аналитический метод	5.0	Закрепление отсутствует
129	1069646.31	4368515.99	Аналитический метод	5.0	Закрепление отсутствует
130	1069669.71	4368513.20	Аналитический метод	5.0	Закрепление отсутствует
131	1069703.09	4368513.46	Аналитический метод	5.0	Закрепление отсутствует
132	1069766.01	4368524.38	Аналитический метод	5.0	Закрепление отсутствует
133	1069969.05	4368565.56	Аналитический метод	5.0	Закрепление отсутствует
134	1070026.86	4368581.14	Аналитический метод	5.0	Закрепление отсутствует
135	1070088.61	4368605.14	Аналитический метод	5.0	Закрепление отсутствует
136	1070194.19	4368658.55	Аналитический метод	5.0	Закрепление отсутствует
137	1070420.09	4368774.27	Аналитический метод	5.0	Закрепление отсутствует
138	1070720.45	4368927.82	Аналитический метод	5.0	Закрепление отсутствует
139	1071324.83	4369238.50	Аналитический метод	5.0	Закрепление отсутствует
140	1071805.44	4369484.11	Аналитический метод	5.0	Закрепление отсутствует
141	1071806.65	4369484.72	Аналитический метод	5.0	Закрепление отсутствует
142	1071806.37	4369495.81	Аналитический метод	5.0	Закрепление отсутствует
143	1071800.89	4369493.01	Аналитический метод	5.0	Закрепление отсутствует
144	1071320.27	4369247.39	Аналитический метод	5.0	Закрепление отсутствует
145	1070715.88	4368936.72	Аналитический метод	5.0	Закрепление отсутствует
146	1070415.53	4368783.17	Аналитический метод	5.0	Закрепление отсутствует
147	1070189.65	4368667.46	Аналитический метод	5.0	Закрепление отсутствует

2. Сведения о характерных точках границ объекта					
Обозначение характерных точек границ	Координаты, м		Метод определения координат характерной точки	Средняя квадратическая погрешность положения характерной точки (Mt), м	Описание обозначения точки на местности (при наличии)
	X	Y			
1	2	3	4	5	6
148	1070084.53	4368614.29	Аналитический метод	5.0	Закрепление отсутствует
149	1070023.74	4368590.66	Аналитический метод	5.0	Закрепление отсутствует
150	1069966.76	4368575.30	Аналитический метод	5.0	Закрепление отсутствует
151	1069764.17	4368534.21	Аналитический метод	5.0	Закрепление отсутствует
152	1069702.19	4368523.46	Аналитический метод	5.0	Закрепление отсутствует
153	1069670.26	4368523.20	Аналитический метод	5.0	Закрепление отсутствует
154	1069648.08	4368525.85	Аналитический метод	5.0	Закрепление отсутствует
155	1069625.75	4368531.25	Аналитический метод	5.0	Закрепление отсутствует
156	1069505.79	4368564.96	Аналитический метод	5.0	Закрепление отсутствует
157	1069312.64	4368619.23	Аналитический метод	5.0	Закрепление отсутствует
158	1069236.16	4368640.61	Аналитический метод	5.0	Закрепление отсутствует
159	1069171.40	4368666.12	Аналитический метод	5.0	Закрепление отсутствует
160	1069027.56	4368704.70	Аналитический метод	5.0	Закрепление отсутствует
161	1068851.88	4368759.13	Аналитический метод	5.0	Закрепление отсутствует
162	1068587.29	4368842.00	Аналитический метод	5.0	Закрепление отсутствует
163	1068227.52	4368953.83	Аналитический метод	5.0	Закрепление отсутствует
164	1067859.92	4369068.72	Аналитический метод	5.0	Закрепление отсутствует
165	1067404.18	4369211.02	Аналитический метод	5.0	Закрепление отсутствует
166	1066987.46	4369339.19	Аналитический метод	5.0	Закрепление отсутствует
167	1066783.40	4369399.20	Аналитический метод	5.0	Закрепление отсутствует
168	1066666.05	4369434.29	Аналитический метод	5.0	Закрепление отсутствует
169	1066643.77	4369443.81	Аналитический метод	5.0	Закрепление отсутствует
170	1066633.34	4369451.07	Аналитический метод	5.0	Закрепление отсутствует
171	1066614.11	4369469.45	Аналитический метод	5.0	Закрепление отсутствует
172	1066592.35	4369501.72	Аналитический метод	5.0	Закрепление отсутствует

2. Сведения о характерных точках границ объекта					
Обозначение характерных точек границ	Координаты, м		Метод определения координат характерной точки	Средняя квадратическая погрешность положения характерной точки (Mt), м	Описание обозначения точки на местности (при наличии)
	X	Y			
1	2	3	4	5	6
173	1066566.79	4369520.73	Аналитический метод	5.0	Закрепление отсутствует
174	1066511.86	4369544.38	Аналитический метод	5.0	Закрепление отсутствует
175	1066493.38	4369537.78	Аналитический метод	5.0	Закрепление отсутствует
176	1066309.51	4369595.92	Аналитический метод	5.0	Закрепление отсутствует
177	1066275.65	4369603.83	Аналитический метод	5.0	Закрепление отсутствует
178	1066233.78	4369606.42	Аналитический метод	5.0	Закрепление отсутствует
179	1066206.65	4369603.77	Аналитический метод	5.0	Закрепление отсутствует
180	1066183.07	4369599.24	Аналитический метод	5.0	Закрепление отсутствует
181	1066152.50	4369597.23	Аналитический метод	5.0	Закрепление отсутствует
182	1066131.64	4369600.49	Аналитический метод	5.0	Закрепление отсутствует
183	1065900.38	4369670.41	Аналитический метод	5.0	Закрепление отсутствует
184	1065357.57	4369835.59	Аналитический метод	5.0	Закрепление отсутствует
185	1065336.18	4369840.33	Аналитический метод	5.0	Закрепление отсутствует
186	1065316.59	4369841.75	Аналитический метод	5.0	Закрепление отсутствует
187	1064945.66	4369809.52	Аналитический метод	5.0	Закрепление отсутствует
188	1064903.29	4369802.16	Аналитический метод	5.0	Закрепление отсутствует
189	1064874.18	4369791.26	Аналитический метод	5.0	Закрепление отсутствует
190	1064840.93	4369773.10	Аналитический метод	5.0	Закрепление отсутствует
191	1064645.48	4369614.76	Аналитический метод	5.0	Закрепление отсутствует
192	1064621.74	4369593.04	Аналитический метод	5.0	Закрепление отсутствует
193	1064598.93	4369565.35	Аналитический метод	5.0	Закрепление отсутствует
194	1064250.61	4369047.96	Аналитический метод	5.0	Закрепление отсутствует
195	1063999.55	4368671.06	Аналитический метод	5.0	Закрепление отсутствует
196	1063580.34	4368038.47	Аналитический метод	5.0	Закрепление отсутствует
197	1063568.98	4368023.56	Аналитический метод	5.0	Закрепление отсутствует

2. Сведения о характерных точках границ объекта					
Обозначение характерных точек границ	Координаты, м		Метод определения координат характерной точки	Средняя квадратическая погрешность положения характерной точки (Mt), м	Описание обозначения точки на местности (при наличии)
	X	Y			
1	2	3	4	5	6
198	1063546.61	4368004.69	Аналитический метод	5.0	Закрепление отсутствует
199	1063502.27	4367983.79	Аналитический метод	5.0	Закрепление отсутствует
200	1063483.27	4367970.79	Аналитический метод	5.0	Закрепление отсутствует
201	1063468.95	4367958.23	Аналитический метод	5.0	Закрепление отсутствует
202	1063454.60	4367940.69	Аналитический метод	5.0	Закрепление отсутствует
203	1063422.99	4367894.95	Аналитический метод	5.0	Закрепление отсутствует
204	1063460.65	4367868.59	Аналитический метод	5.0	Закрепление отсутствует
205	1063491.76	4367913.47	Аналитический метод	5.0	Закрепление отсутствует
206	1063502.14	4367926.15	Аналитический метод	5.0	Закрепление отсутствует
207	1063511.52	4367934.38	Аналитический метод	5.0	Закрепление отсутствует
208	1063525.21	4367943.75	Аналитический метод	5.0	Закрепление отсутствует
209	1063571.67	4367965.65	Аналитический метод	5.0	Закрепление отсутствует
210	1063602.50	4367991.66	Аналитический метод	5.0	Закрепление отсутствует
211	1063617.85	4368011.79	Аналитический метод	5.0	Закрепление отсутствует
212	1063933.57	4368488.23	Аналитический метод	5.0	Закрепление отсутствует
213	1063989.74	4368451.26	Аналитический метод	5.0	Закрепление отсутствует
214	1064015.14	4368489.63	Аналитический метод	5.0	Закрепление отсутствует
215	1063958.94	4368526.51	Аналитический метод	5.0	Закрепление отсутствует
216	1064037.86	4368645.61	Аналитический метод	5.0	Закрепление отсутствует
217	1064288.83	4369022.36	Аналитический метод	5.0	Закрепление отсутствует
218	1064635.85	4369537.81	Аналитический метод	5.0	Закрепление отсутствует
219	1064655.19	4369561.29	Аналитический метод	5.0	Закрепление отсутствует
220	1064675.51	4369579.89	Аналитический метод	5.0	Закрепление отсутствует
221	1064866.64	4369734.73	Аналитический метод	5.0	Закрепление отсутствует
222	1064893.37	4369749.32	Аналитический метод	5.0	Закрепление отсутствует

2. Сведения о характерных точках границ объекта					
Обозначение характерных точек границ	Координаты, м		Метод определения координат характерной точки	Средняя квадратическая погрешность положения характерной точки (Mt), м	Описание обозначения точки на местности (при наличии)
	X	Y			
1	2	3	4	5	6
223	1064915.40	4369757.58	Аналитический метод	5.0	Закрепление отсутствует
224	1064951.60	4369763.86	Аналитический метод	5.0	Закрепление отсутствует
225	1065316.92	4369795.60	Аналитический метод	5.0	Закрепление отсутствует
226	1065329.50	4369794.69	Аналитический метод	5.0	Закрепление отсутствует
227	1065345.88	4369791.06	Аналитический метод	5.0	Закрепление отсутствует
228	1065887.03	4369626.40	Аналитический метод	5.0	Закрепление отсутствует
229	1066121.38	4369555.54	Аналитический метод	5.0	Закрепление отсутствует
230	1066150.43	4369551.00	Аналитический метод	5.0	Закрепление отсутствует
231	1066188.72	4369553.51	Аналитический метод	5.0	Закрепление отсутствует
232	1066235.37	4369560.32	Аналитический метод	5.0	Закрепление отсутствует
233	1066268.31	4369558.29	Аналитический метод	5.0	Закрепление отсутствует
234	1066298.77	4369550.48	Аналитический метод	5.0	Закрепление отсутствует
235	1066283.68	4369501.48	Аналитический метод	5.0	Закрепление отсутствует
236	1066339.07	4369484.32	Аналитический метод	5.0	Закрепление отсутствует
237	1066353.94	4369533.66	Аналитический метод	5.0	Закрепление отсутствует
238	1066484.94	4369492.05	Аналитический метод	5.0	Закрепление отсутствует
239	1066491.92	4369479.32	Аналитический метод	5.0	Закрепление отсутствует
240	1066537.42	4369465.31	Аналитический метод	5.0	Закрепление отсутствует
241	1066548.60	4369459.55	Аналитический метод	5.0	Закрепление отсутствует
242	1066581.81	4369436.69	Аналитический метод	5.0	Закрепление отсутствует
243	1066604.13	4369415.36	Аналитический метод	5.0	Закрепление отсутствует
244	1066621.35	4369403.36	Аналитический метод	5.0	Закрепление отсутствует
245	1066650.38	4369390.96	Аналитический метод	5.0	Закрепление отсутствует
246	1066770.32	4369355.10	Аналитический метод	5.0	Закрепление отсутствует
247	1066974.21	4369295.14	Аналитический метод	5.0	Закрепление отсутствует

2. Сведения о характерных точках границ объекта					
Обозначение характерных точек границ	Координаты, м		Метод определения координат характерной точки	Средняя квадратическая погрешность положения характерной точки (Mt), м	Описание обозначения точки на местности (при наличии)
	X	Y			
1	2	3	4	5	6
248	1067390.57	4369167.08	Аналитический метод	5.0	Закрепление отсутствует
249	1067846.21	4369024.81	Аналитический метод	5.0	Закрепление отсутствует
250	1068087.94	4368949.26	Аналитический метод	5.0	Закрепление отсутствует
251	1068070.97	4368894.82	Аналитический метод	5.0	Закрепление отсутствует
252	1068114.88	4368881.12	Аналитический метод	5.0	Закрепление отсутствует
253	1068131.85	4368935.54	Аналитический метод	5.0	Закрепление отсутствует
254	1068213.83	4368909.91	Аналитический метод	5.0	Закрепление отсутствует
255	1068573.59	4368798.09	Аналитический метод	5.0	Закрепление отсутствует
256	1068838.20	4368715.21	Аналитический метод	5.0	Закрепление отсутствует
257	1069014.79	4368660.50	Аналитический метод	5.0	Закрепление отсутствует
258	1069089.06	4368640.58	Аналитический метод	5.0	Закрепление отсутствует
259	1069085.95	4368628.17	Аналитический метод	5.0	Закрепление отсутствует
260	1069133.19	4368614.27	Аналитический метод	5.0	Закрепление отсутствует
261	1069137.25	4368627.66	Аналитический метод	5.0	Закрепление отсутствует
262	1069156.97	4368622.37	Аналитический метод	5.0	Закрепление отсутствует
263	1069221.49	4368596.94	Аналитический метод	5.0	Закрепление отсутствует
264	1069300.23	4368574.93	Аналитический метод	5.0	Закрепление отсутствует
265	1069493.35	4368520.68	Аналитический метод	5.0	Закрепление отсутствует
266	1069614.11	4368486.74	Аналитический метод	5.0	Закрепление отсутствует
267	1069639.92	4368480.50	Аналитический метод	5.0	Закрепление отсутствует
268	1069667.71	4368477.18	Аналитический метод	5.0	Закрепление отсутствует
269	1069706.33	4368477.49	Аналитический метод	5.0	Закрепление отсутствует
270	1069772.67	4368489.00	Аналитический метод	5.0	Закрепление отсутствует
271	1069977.33	4368530.50	Аналитический метод	5.0	Закрепление отсутствует
272	1070038.10	4368546.89	Аналитический метод	5.0	Закрепление отсутствует

2. Сведения о характерных точках границ объекта

Обозначение характерных точек границ	Координаты, м		Метод определения координат характерной точки	Средняя квадратическая погрешность положения характерной точки (Mt), м	Описание обозначения точки на местности (при наличии)
	X	Y			
1	2	3	4	5	6
273	1070103.29	4368572.23	Аналитический метод	5.0	Закрепление отсутствует
274	1070210.52	4368626.47	Аналитический метод	5.0	Закрепление отсутствует
275	1070436.50	4368742.23	Аналитический метод	5.0	Закрепление отсутствует
276	1070736.87	4368895.79	Аналитический метод	5.0	Закрепление отсутствует
277	1071341.26	4369206.46	Аналитический метод	5.0	Закрепление отсутствует
1	1071807.62	4369444.79	Аналитический метод	5.0	Закрепление отсутствует

3. Сведения о характерных точках части (частей) границы объекта

Обозначение характерных точек части границы	Координаты, м		Метод определения координат характерной точки	Средняя квадратическая погрешность положения характерной точки (Mt), м	Описание обозначения точки на местности (при наличии)
	X	Y			
1	2	3	4	5	6
-	-	-	-	-	-

Раздел 3

Сведения о местоположении измененных (уточненных) границ объекта

1. Система координат -

2. Сведения о характерных точках границ объекта

Обозначение характерных точек границ	Существующие координаты, м		Измененные (уточненные) координаты, м		Метод определения координат характерной точки	Средняя квадратическая погрешность положения характерной точки (M _t), м	Описание обозначения точки на местности (при наличии)
	X	Y	X	Y			
1	2	3	4	5	6	7	8
-	-	-	-	-	-	-	

3. Сведения о характерных точках части (частей) границы объекта

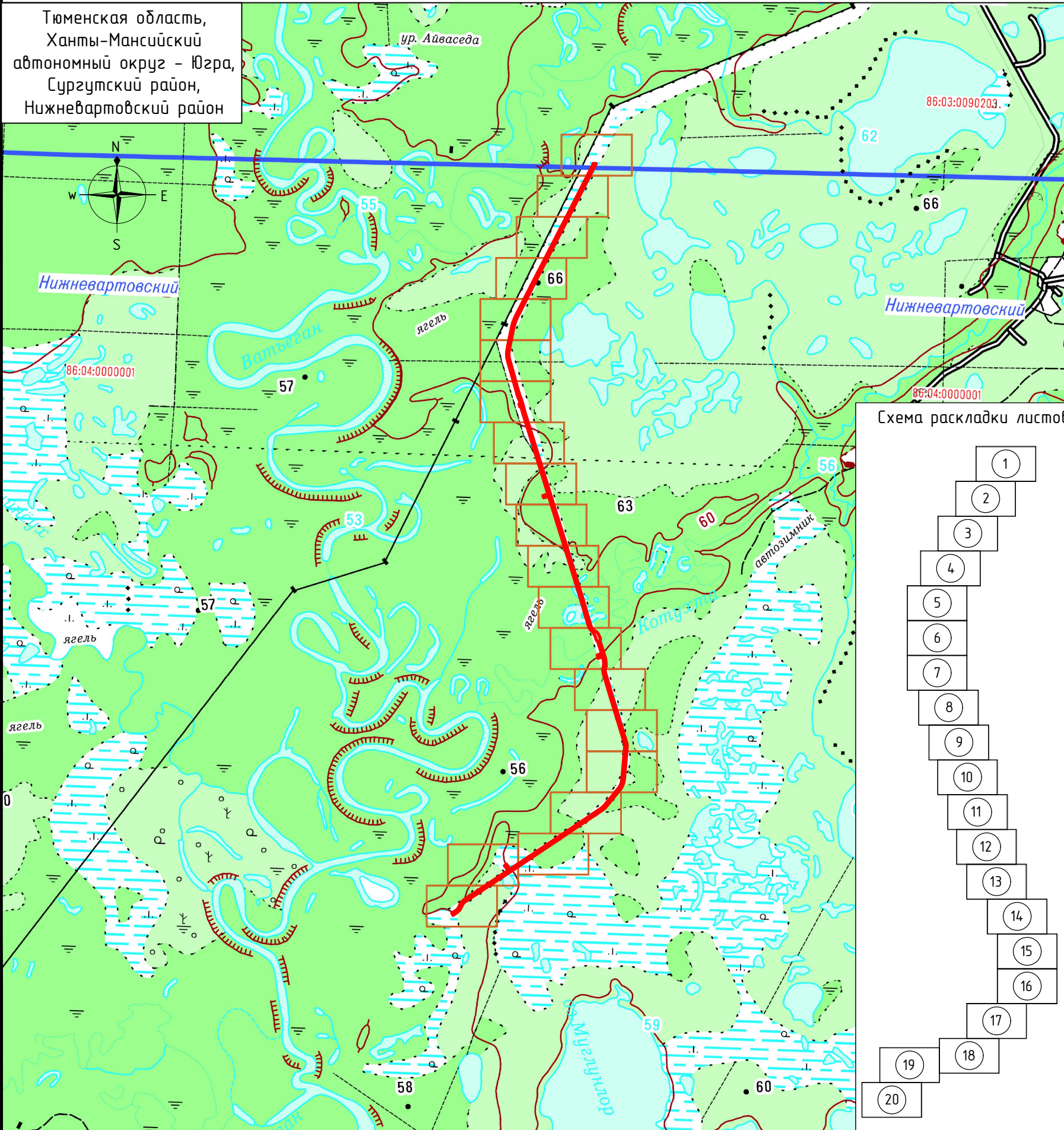
Обозначение характерных точек части границы	Существующие координаты, м		Измененные (уточненные) координаты, м		Метод определения координат характерной точки	Средняя квадратическая погрешность положения характерной точки (M _t), м	Описание обозначения точки на местности (при наличии)
	X	Y	X	Y			
1	2	3	4	5	6	7	8
-	-	-	-	-	-	-	

ОПИСАНИЕ МЕСТОПОЛОЖЕНИЯ ГРАНИЦ

Публичный сервитут для использования земель и земельных участков в целях строительства объекта трубопроводного транспорта федерального значения: «Вдольтрассовый проезд на участке 43-54 км магистрального нефтепровода «Повх - Покачи - Урьевские». Сургутское УМН. Строительство»

наименование объекта

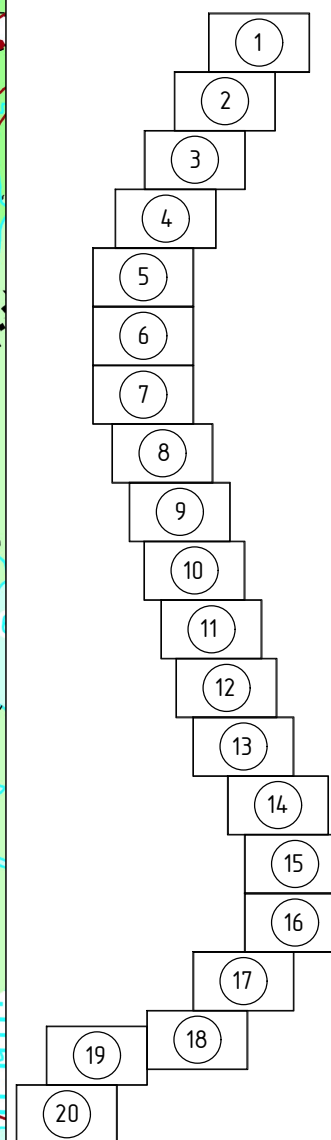
План границ



УСЛОВНЫЕ ОБОЗНАЧЕНИЯ

- проектные границы публичного сервитута
- 1 - номера характерных точек границы публичного сервитута
- граница Сургутского муниципального района Ханты-Мансийского автономного округа - Югры
- граница кадастрового квартала
- границы земельных участков, в отношении которых испрашивается публичный сервитут
- :98301 - кадастровый номер земельного участка
- 86:03:0090203 - номер кадастрового квартала
- ось проектируемого вдольтрассового проезда с нанесением пикетажа и километровых отметок
- кромка проезжей части
- дробка земляного полотна
- откос насыпи
- металлическая водопропускная труба
- берма
- столб
- съезды

Схема раскладки листов



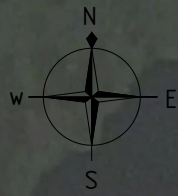
Согласовано
Взам. инв. №
Подп. и дата
Инв. № подл.
XXXX

Подпись _____ Дата "06" октября 2022 г.
Место для оттиска печати (при наличии) _____, составившего описание местоположения границ объекта

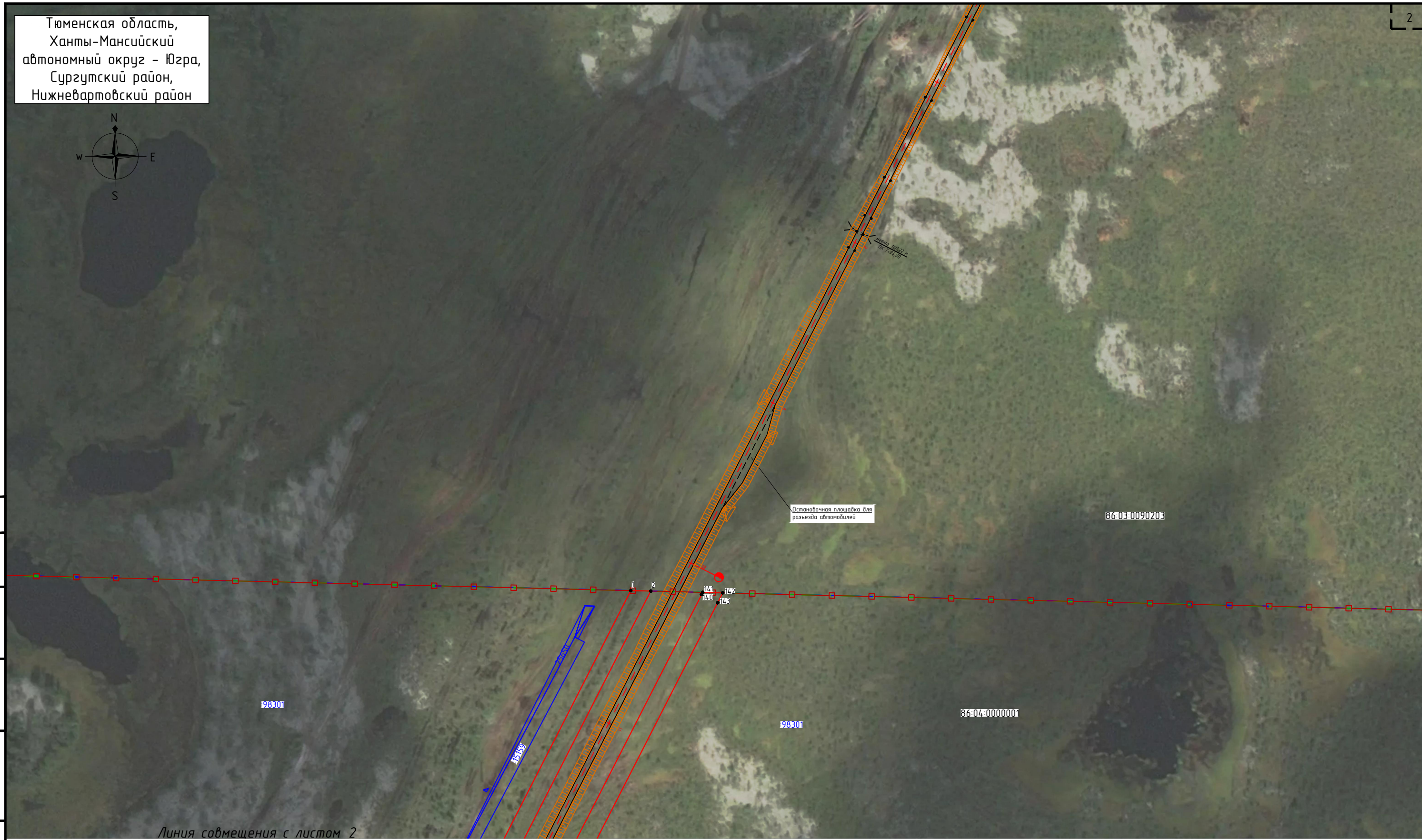


Масштаб 1:50000

Тюменская область,
Ханты-Мансийский
автономный округ - Югра,
Сургутский район,
Нижневартовский район



Согласовано			
Взам. инв. №			
Подп. и дата			
Инв. № подл.	XXXX		



Линия совмещения с листом 2

Масштаб 1:2000

Условные обозначения представлены на 1 листе

Подпись _____ Дата "06" октября 2022 г.
Место для оттиска печати _____ (при наличии)
_____ (при наличии)
_____ (при наличии)



Тюменская область,
Ханты-Мансийский
автономный округ - Югра,
Нижневартовский район



Линия совмещения с листом 1

3



Линия совмещения с листом 3

Масштаб 1:2000

Условные обозначения представлены на 1 листе

Согласовано
Взам. инв. №
Подп. и дата
Инв. № подл. XXXX

Подпись _____ Дата "06" октября 2022 г.
 Место для оттиска печати (при наличии) _____ лица, составившего описание местоположения границ объекта

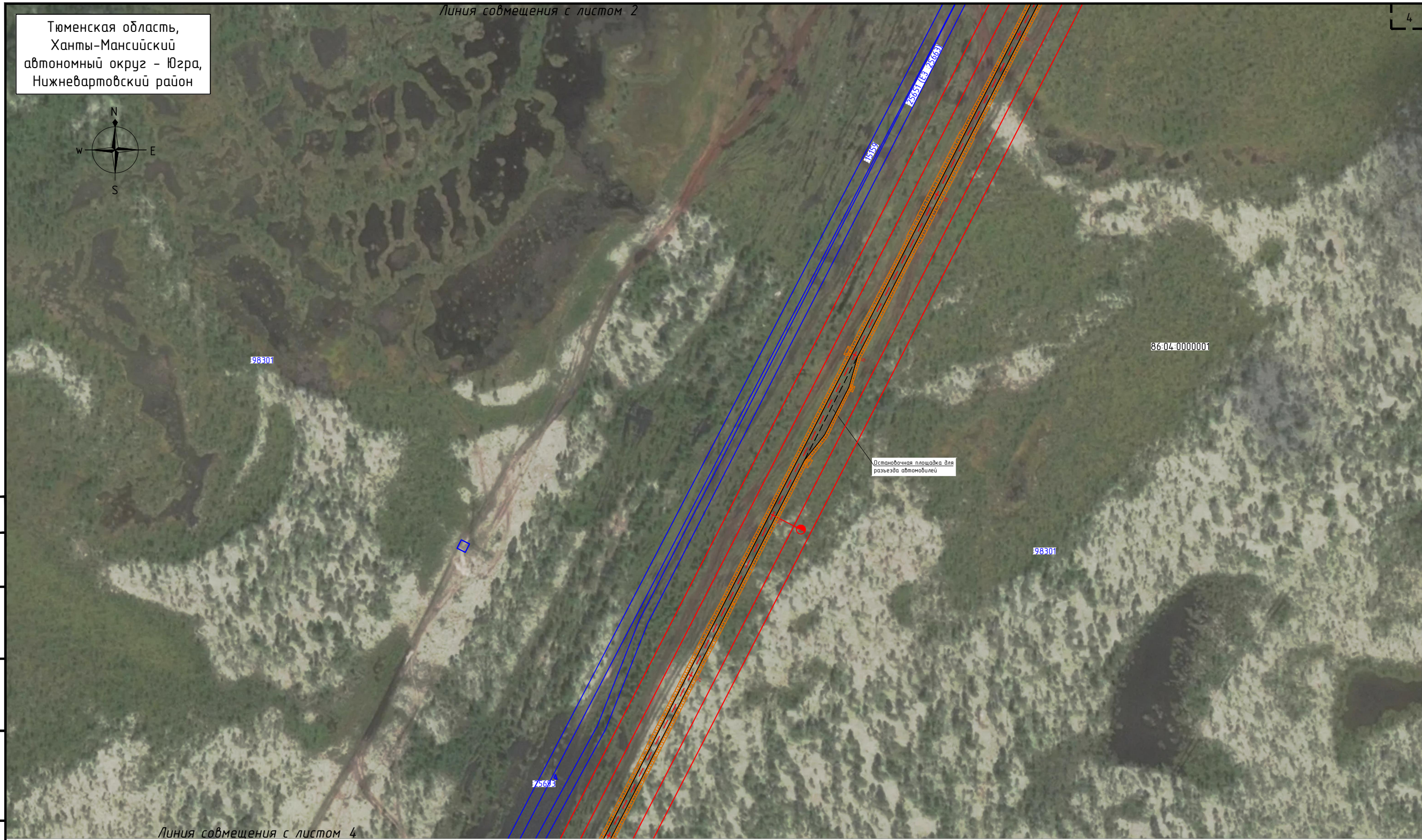


Тюменская область,
Ханты-Мансийский
автономный округ - Югра,
Нижневартовский район



Линия совмещения с листом 2

4



Линия совмещения с листом 4

Масштаб 1:2000

Условные обозначения представлены на 1 листе

Согласовано
Взам. инв. №
Подп. и дата
Инв. № подл. XXXX

Подпись _____ Дата "06" октября 2022 г.

Место для оттиска печати _____ (при наличии) _____ лица, составившего описание местоположения границ объекта



Тюменская область,
Ханты-Мансийский
автономный округ - Югра,
Нижневартовский район



Линия совмещения с листом 4

6

98301

86:04:0000001

Остановочная площадка для
разъезда автомобилей

98301

Линия совмещения с листом 6

Масштаб 1:2000

Условные обозначения представлены на 1 листе

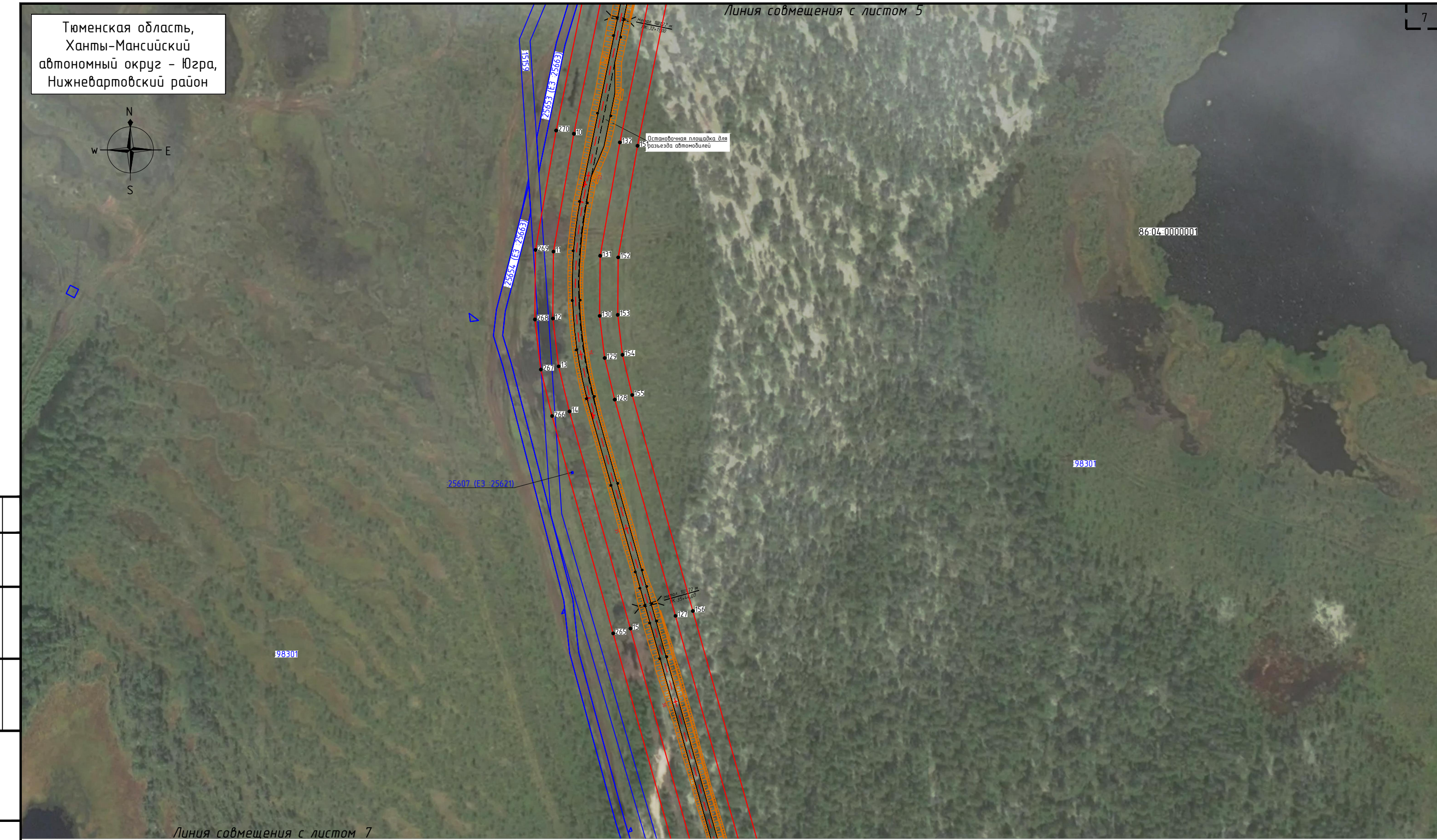
Согласовано				
Взам. инв. №				
Подп. и дата				
Инв. № подл.	XXXX			

Подпись _____ Дата "06" октября 2022 г.
Место для оттиска печати (при наличии) _____, составившего описание местоположения границ объекта



Линия совмещения с листом 5

Тюменская область,
Ханты-Мансийский
автономный округ - Югра,
Нижневартовский район



Согласовано
Взам. инв. №
Подп. и дата
Инв. № подл. XXXX

Линия совмещения с листом 7

Масштаб 1:2000

Условные обозначения представлены на 1 листе

Подпись _____ Дата "06" октября 2022 г.

Место для оттиска печати (при наличии) _____

Место для оттиска печати (при наличии) _____



Тюменская область,
Ханты-Мансийский
автономный округ - Югра,
Нижневартовский район



Линия совмещения с листом 6



Линия совмещения с листом 8

Масштаб 1:2000

Условные обозначения представлены на 1 листе

Согласовано	
Взам. инв. №	
Подп. и дата	
Инв. № подл.	XXXX

Подпись _____ Дата "06" октября 2022 г.
 Место для оттиска печати (при наличии) _____
 (при наличии) _____
 (при наличии) _____



Тюменская область,
Ханты-Мансийский
автономный округ - Югра,
Нижневартовский район



Линия совмещения с листом 8

10



Линия совмещения с листом 10

Масштаб 1:2000

Условные обозначения представлены на 1 листе

Согласовано

Инв. № подл.	XXXX
Подп. и дата	
Взам. инв. №	

Подпись _____ Дата "06" октября 2022 г.
Место для оттиска печати _____, составившего описание местоположения границ объекта



Тюменская область,
Ханты-Мансийский
автономный округ - Югра,
Нижневартовский район



Линия совмещения с листом 9

11

86.04.0000001

98301

Остановочная площадка для
разъезда автомобилей

164
165

98301

Линия совмещения с листом 11

Масштаб 1:2000

Условные обозначения представлены на 1 листе

Согласовано				
Взам. инв. №				
Подп. и дата				
Инв. № подл.	XXXX			

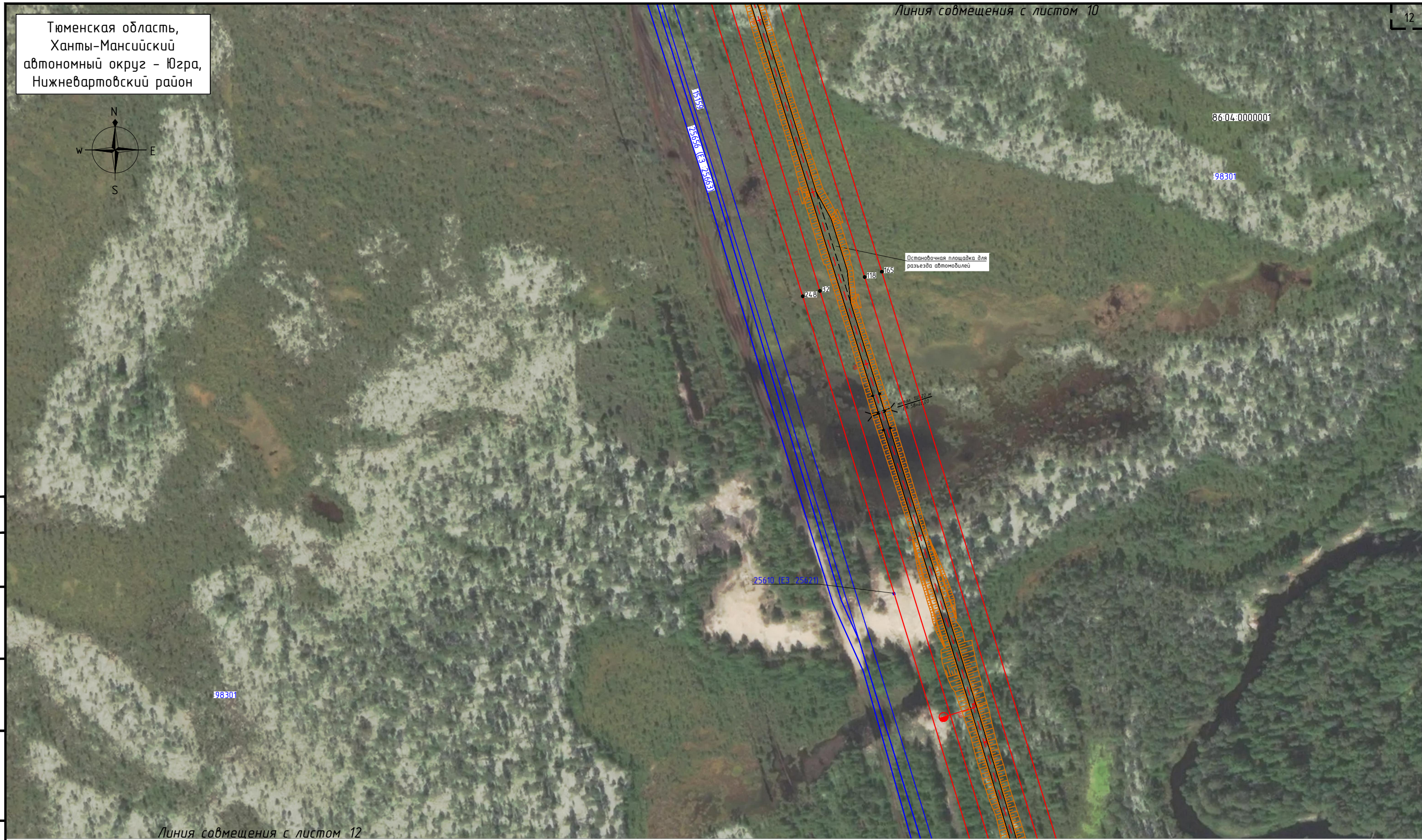
Подпись _____ Дата "06" октября 2022 г.
Место для оттиска печати (при наличии) _____ лица, составившего описание местоположения границ объекта



Тюменская область,
Ханты-Мансийский
автономный округ - Югра,
Нижневартовский район



Линия совмещения с листом 10



Линия совмещения с листом 12

Масштаб 1:2000

Условные обозначения представлены на 1 листе

Согласовано	
Взам. инв. №	
Подп. и дата	
Инв. № подл.	XXXX

Подпись _____ Дата "06" октября 2022 г.
 Место для оттиска печати (при наличии) _____ лица, составившего описание местоположения границ объекта



Тюменская область,
Ханты-Мансийский
автономный округ - Югра,
Нижневартовский район



98301

Линия совмещения с листом 11

13

86:04:0000001

98301

Остановочная площадка для
разъезда автомобилей

Остановочная площадка для
разъезда автомобилей

Линия совмещения с листом 13

Масштаб 1:2000

Условные обозначения представлены на 1 листе

Согласовано	
Взам. инв. №	
Подп. и дата	
Инв. № подл.	XXXX

Подпись _____ Дата "06" октября 2022 г.
Место для оттиска печати _____ лица, составившего описание местоположения границ объекта



Тюменская область,
Ханты-Мансийский
автономный округ – Югра,
Нижневартовский район



Линия совмещения с листом 12



Согласовано

Взам. инв. №

Подп. и дата

Инв. № подл.
XXXX

Площадка для стоянки, разъезда и разворота
техники размером 20x20 м на 51 км МН ППУ
ПК 0+59,63 – конец трассы съезда на 51 км МН
ППУ

Остановочная площадка для
разъезда автомобилей
E3-25638

ПК 0+00,00 – начало трассы съезда на 51 км МН ППУ
соответствует ПК 68+96,64 трассы ВТП

Линия совмещения с листом 14

Масштаб 1:2000

Условные обозначения представлены на 1 листе

Подпись _____ Дата "06" октября 2022 г.
Место для отпечата печатной формы, составившего описание местоположения границ объекта



Тюменская область,
Ханты-Мансийский
автономный округ - Югра,
Нижневартовский район



98301

25660 (ЕВ-25663)

Остановочная площадка для
разъезда автомобилей

98301

86:04:0000001

133007

133002

98301

1000 1800
2200 55

1002 1801
2202 54

Линия совмещения с листом 15

Линия совмещения с листом 13

Масштаб 1:2000

Условные обозначения представлены на 1 листе

Согласовано	
Взам. инв. №	
Подп. и дата	
Инв. № подл.	XXXX

Подпись _____ Дата "06" октября 2022 г.
 Место для оттиска печати (при наличии) _____ лица, составившего описание местоположения границ объекта



Линия совмещения с листом 14

Тюменская область,
Ханты-Мансийский
автономный округ - Югра,
Нижневартовский район



Остановочная площадка для
разъезда автомобилей

86.04.0000001

98301

98301

184
185
186
56
57
58
227
228
229

Линия совмещения с листом 16

Масштаб 1:2000

Условные обозначения представлены на 1 листе

Согласовано
Взам. инв. №
Подп. и дата
Инв. № подл. XXXX

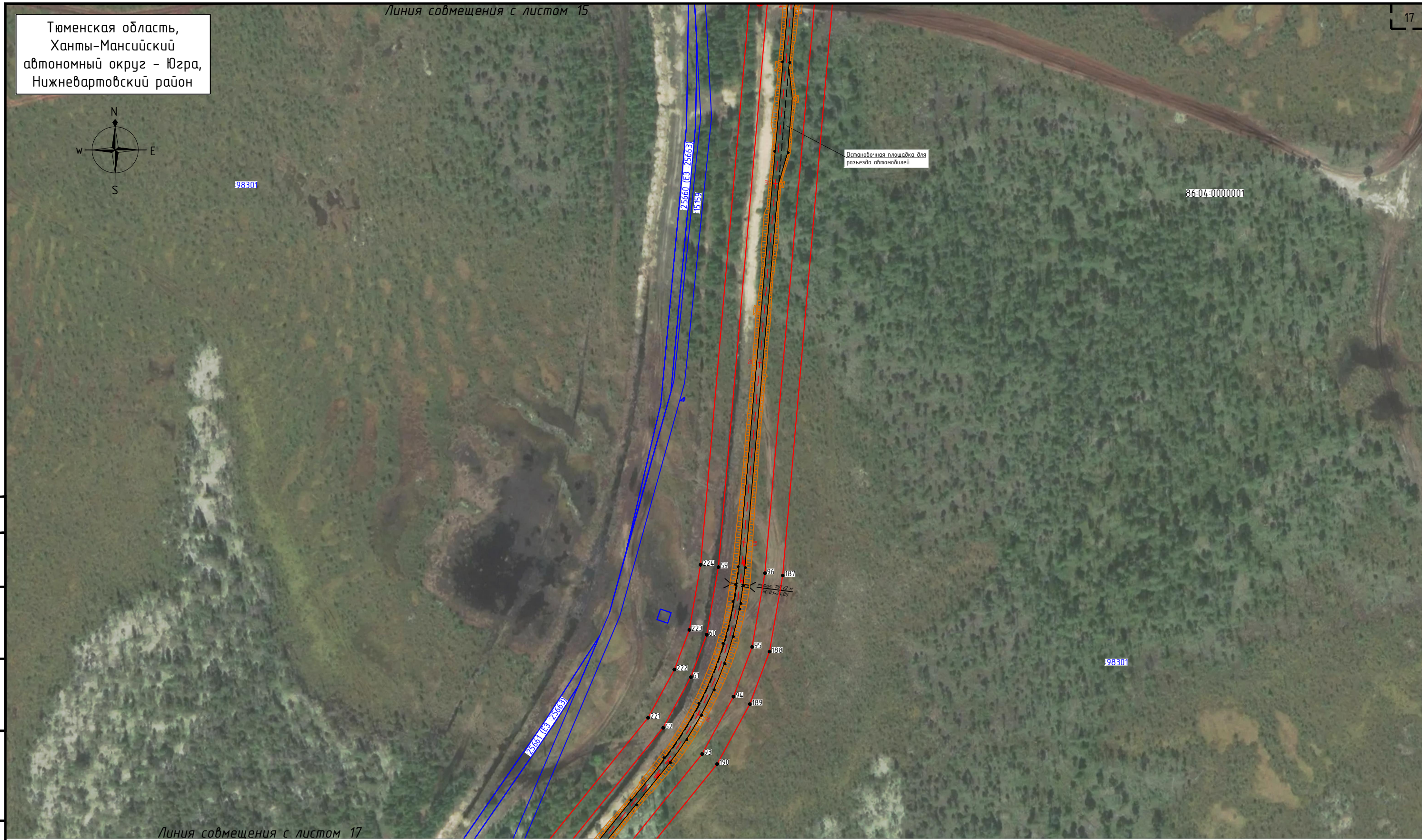
Подпись _____ Дата "06" октября 2022 г.
 Место для оттиска печатки (при наличии) _____
 Место для оттиска печатки лица, составившего описание местоположения границ объекта



Тюменская область,
Ханты-Мансийский
автономный округ - Югра,
Нижневартовский район



Линия совмещения с листом 15



Линия совмещения с листом 17

Масштаб 1:2000

Условные обозначения представлены на 1 листе

Согласовано	
Взам. инв. №	
Подп. и дата	
Инв. № подл.	XXXX

Подпись _____ Дата "06" октября 2022 г.
 Место для оттиска печати (при наличии) _____, составившего описание местоположения границ объекта



Тюменская область,
Ханты-Мансийский
автономный округ - Югра,
Нижневартовский район



98301

Остановочная площадка для
разъезда автомобилей

220
93
219
64
92
191
218
65
91
192
90
193

86-04.0000001

98301

Остановочная площадка для
разъезда автомобилей

Условные обозначения представлены на 1 листе

Согласовано	
Взам. инв. №	
Подп. и дата	
Инв. № подл.	XXXX

Подпись _____ Дата "06" октября 2022 г.
 Место для оттиска печати (при наличии) _____ лица, составившего описание местоположения границ объекта

